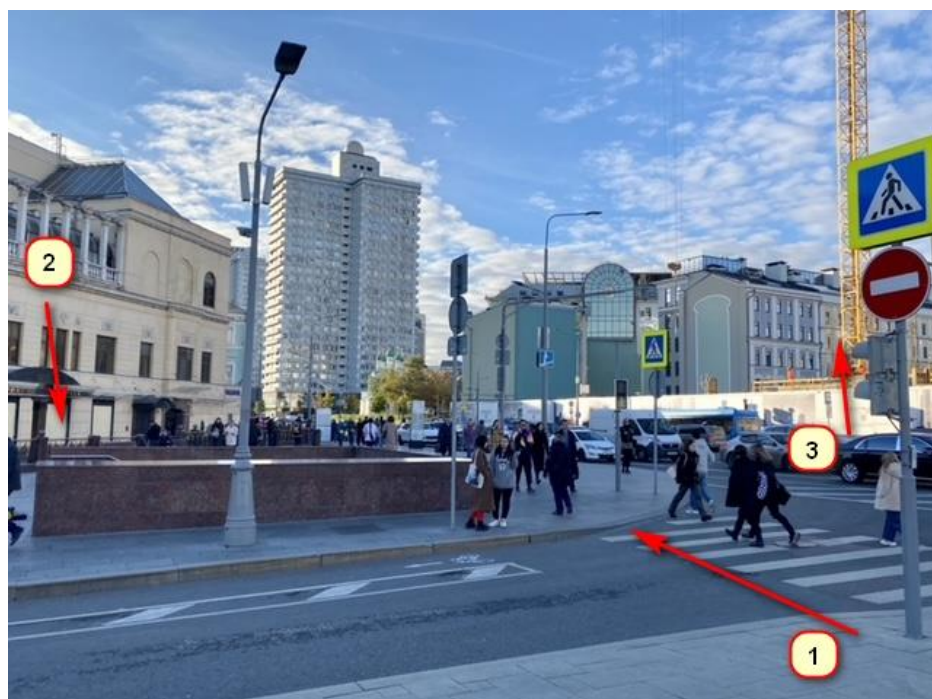


Схема пешеходного маршрута от станции метро Арбатская (Арбатско-Покровская или Филёвская линия)

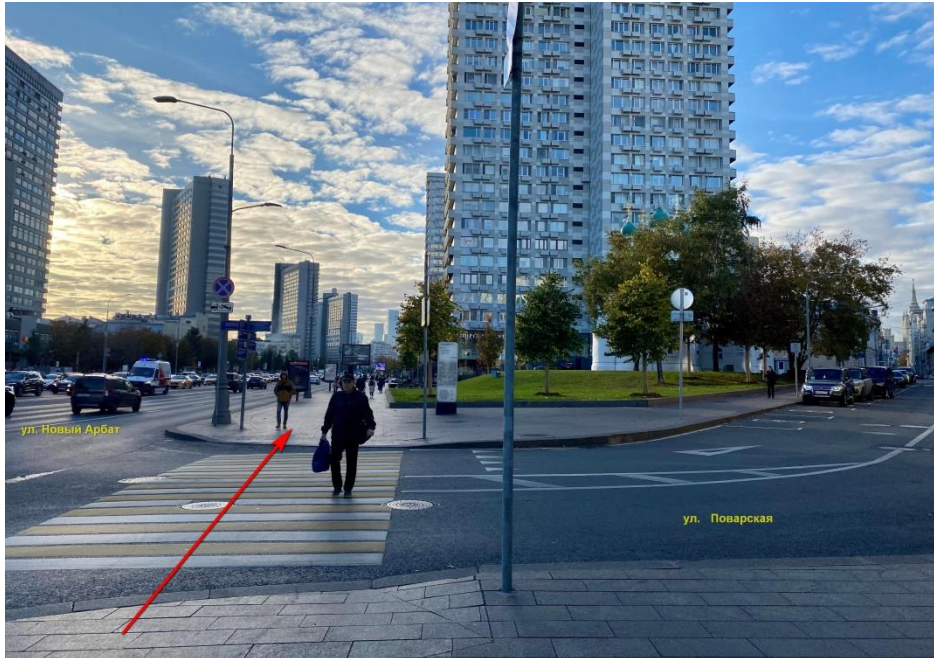


Как добраться до Дома-музея Марины Цветаевой от станции метро Арбатская:

1. Выйдите из метро через выходы №1 или №8.
2. Впереди вы увидите подземный переход. По переходу нужно перейти на противоположную сторону перекрестка. Бульварное кольцо. Затем двигайтесь в сторону улицы Новый Арбат.



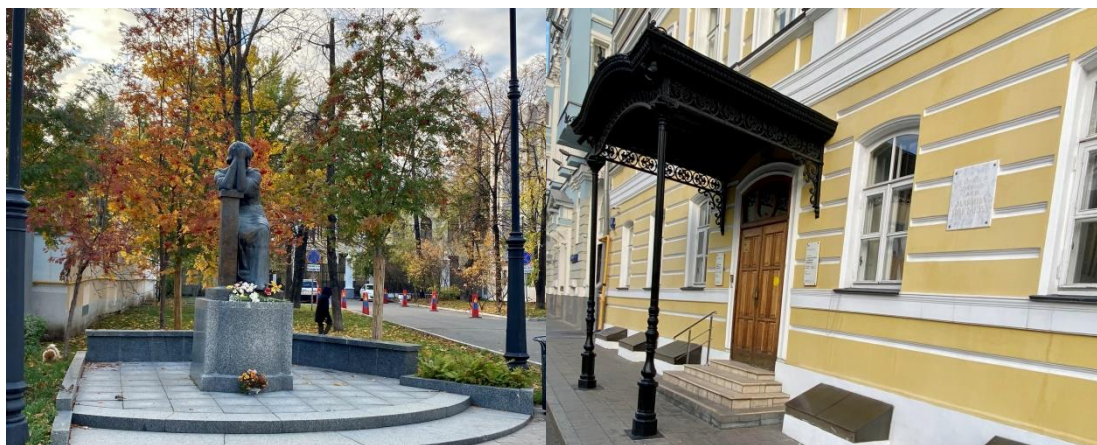
3. Двигайтесь вдоль ул. Новый Арбат, по ходу движения транспорта.



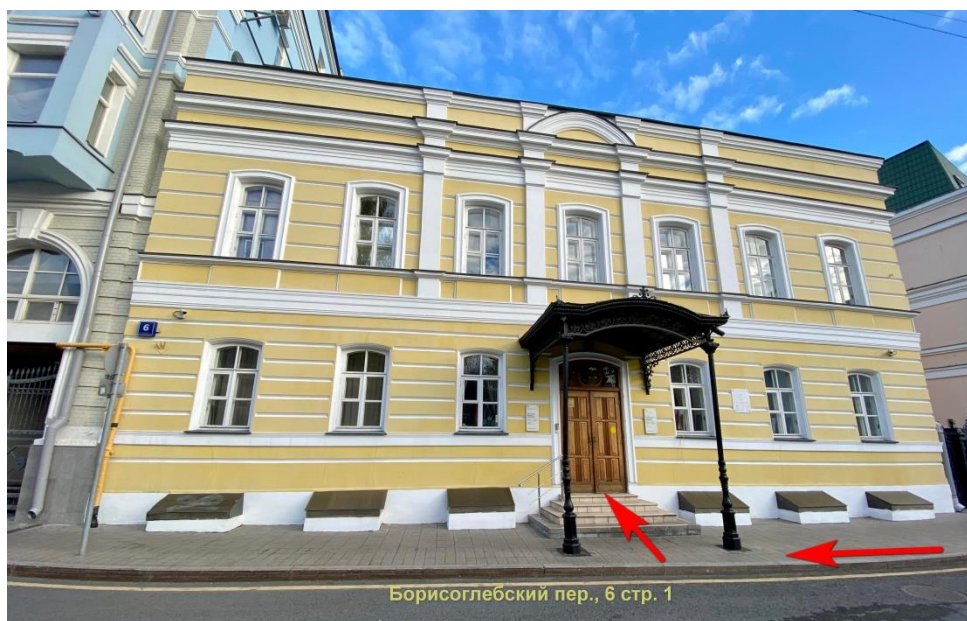
4. Пройдя 680 метров, перед кинотеатром «Октябрь», поверните направо в Борисоглебский переулок.



5. Пройдя 180 метров, вы увидите слева памятник Марине Цветаевой. По правой стороне переулка вы увидите желтое двухэтажное здание.



6. Это Дом-музей Марины Цветаевой. Его адрес: Борисоглебский переулок, д. 6, стр. 1



7. Войдя в здание парадную дверь, сразу после вы увидите охранника. Вам нужно спуститься по лестнице вниз. Там находится касса музея.

